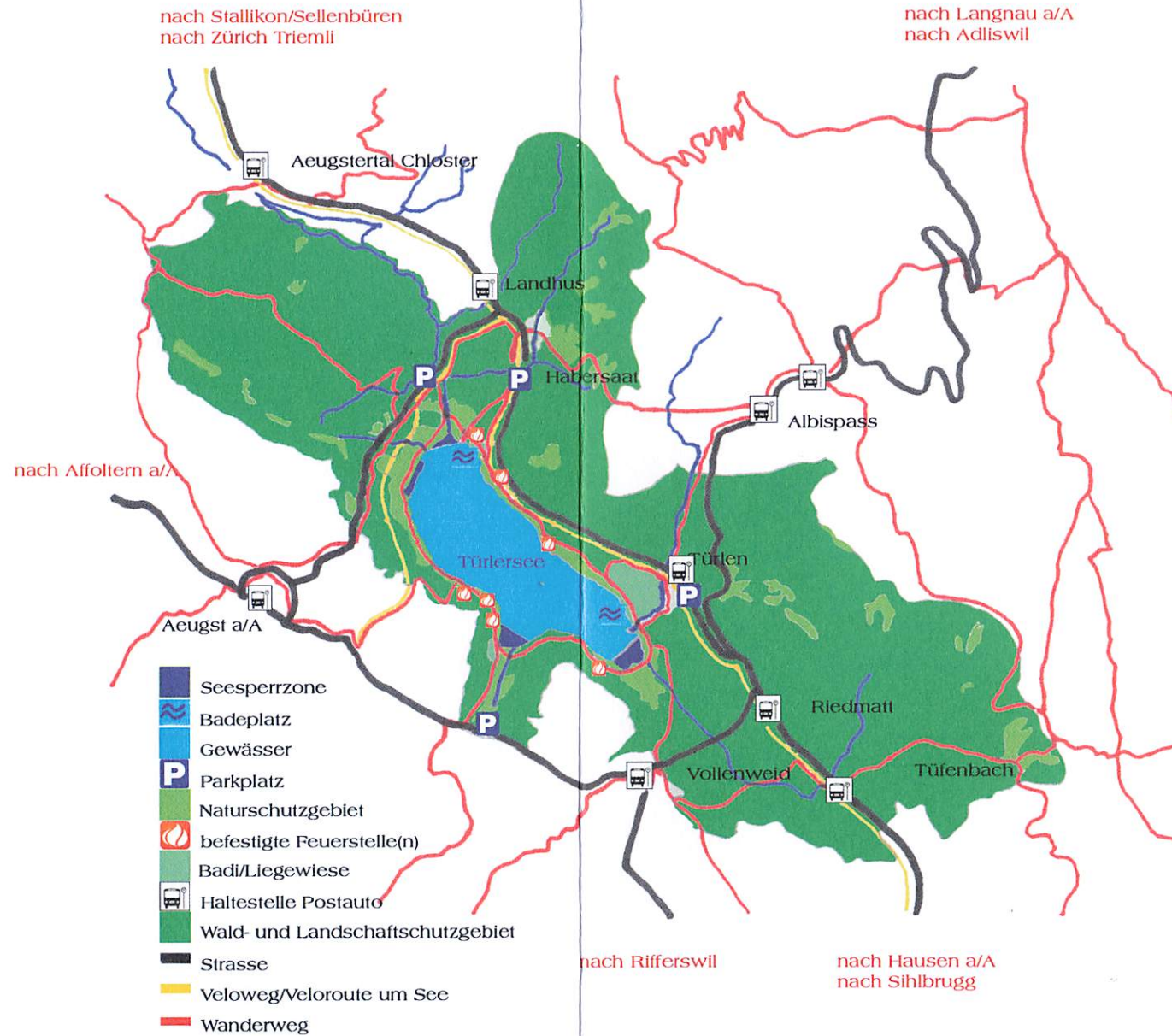


## Das Türlerseer-Schutzgebiet (It. Kant. Schutzverordnung vom 17.12.2001) im Überblick



## Türlerseer-Schutzverband



**Werden Sie Mitglied!**

**Kontakt:**

Türlerseer-Schutzverband, 8915 Hausen a/A  
[www.tuerlirseeschutzverband.ch](http://www.tuerlirseeschutzverband.ch)





## Willkommen in dieser faszinierenden Landschaft!

Das Türlerseegbiet gehört zu den wertvollsten Naturlandschaften im Kanton Zürich. Es steht seit 1944 unter kantonalem Schutz, seit 2001 gelten die heutigen Schutzbestimmungen.

Der See mit seiner vielfältigen Umgebung (Moor, Sumpf, Ried, Wald und Wiesland) bietet einen idealen Lebensraum für Flora und Fauna: seltene Vögel und Insekten, Amphibien, Seevögel, Fische, Ringelnattern, Waldtiere, Wollgras, Enzian, Orchideen und vieles mehr. Tauchen Sie mit offenen Sinnen ein und Sie werden bereichert in den Alltag zurückkehren.

## Der Türlerseeschutzverband

Damit dieses Kleinod als Lebensraum für Pflanzen, Tiere und nicht zuletzt auch für uns Menschen als Erholungsraum erhalten werden kann, wurde von weit-sichtigen Männern und Frauen bereits 1934 der Türlerseeschutzverband gegründet.

Dieser Leitgedanke prägt bis heute die Aktivitäten des Vereins:

- Pflege von Landschaft und Einrichtungen in Zusammenarbeit mit Kanton und Gemeinden
- Geordnete Lenkung des Bade- und Erholungsbetriebes im und am Türlersees (unter anderem Einsatz von Schutzwarten)
- Sensibilisierung der Erholungssuchenden für die Einmaligkeit dieser Landschaft
- Erwerb von Grundstücken mit dem Zweck, sie gemäss der kantonalen Schutzverordnung vom 17.12.2001 zu bewirtschaften.



## Fakten zum Natur- und Landschaftsschutzgebiet

- Gesamtfläche 575 ha
- Davon Seefläche 50 ha, max. Seetiefe 22 m
- Davon Ried- und Magerwiesen 50 ha
- Landschaft von nationaler Bedeutung
- 4 Flachmoore von nationaler Bedeutung
- Amphibienlaichgebiet von nationaler Bedeutung
- Seerundweg 4,2 km, markierte Wanderwege
- An 2 regionalen Velorouten liegend
- 4 öffentliche Parkplätze
- 2 Badeplätze, davon 1 Strandbad mit Campingplatz
- 11 befestigte Feuerstellen
- 6 Holzstege für Angler und Naturbeobachter
- ÖV Anreise mit Postautolinien 225 und 235 ab Zürich und Hausen am Albis

## Ständige Mitglieder sind:

- Seeanliegergemeinde Hausen a.A.
- Seeanliegergemeinde Aeugst a.A.
- Bezirkshauptort Affoltern a.A.
- Fachstelle Naturschutz Kanton Zürich
- Grün Stadt Zürich Naturförderung
- Sportfischerverein Türlersees
- Verein Camping- & Naturfreunde Türlersees

## Zusätzliche Mitglieder sind:

- Gemeinden aus dem Bezirk Affoltern
- Kollektivmitglieder (Stiftungen, Unternehmen, usw.)
- Einzelmitglieder (Privatpersonen)
- Familien



## Mitglied im Türlerseeschutzverband

Neben dem guten Gefühl, einen Beitrag zum Schutz des Türlersees-Gebietes zu leisten, profitieren unsere Mitglieder von weiteren Vorteilen:

- Anschliessend an die jährliche Generalversammlung im Mai findet jeweils ein naturkundlicher Vortrag mit Bezug zum Schutzgebiet statt.
- In lockerer Folge werden für unsere Mitglieder naturkundliche Exkursionen zu günstigen Konditionen angeboten
- Vergünstigte Saisonkarte Strandbad Türlen
- Information und Mitbestimmung bei zukünftigen Projekten in diesem Schutzgebiet

## Werden Sie jetzt Mitglied!

**Indem Sie den beiliegenden Einzahlungsschein benutzen, sind Sie dabei. Herzlich willkommen!**

### Auch einmalige Spenden helfen!

Hierfür kann ebenfalls beiliegender Einzahlungsschein benutzt werden.

Zusammen mit Ihnen wird es uns gelingen, die nötigen Massnahmen zum Erhalt dieser einzigartigen Landschaft weiterhin umzusetzen oder gar noch zu stärken.

## Danke!

Türlerseeschutzverband  
8915 Hausen am Albis  
PC-Konto 80-29938-3

[www.tuerlerseeschutzverband.ch](http://www.tuerlerseeschutzverband.ch)

